

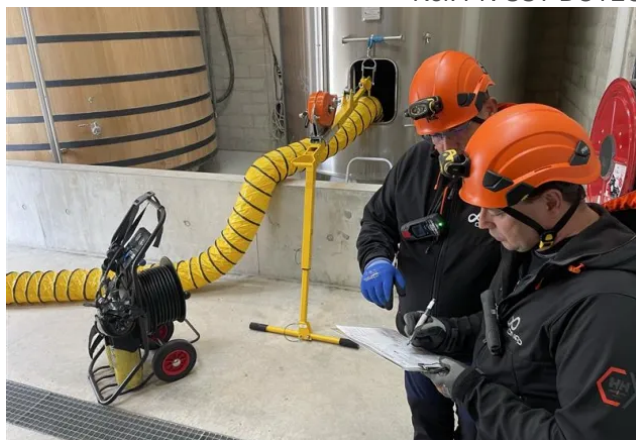
**Anticiper les risques,  
sécuriser les accès,  
encadrer les travaux en  
milieux confinés**

**DURÉE : 2 Jours (14H)**

**Prix : 1 350,00 € HT**



PRÉSENTIEL



Nouveauté

## Objectifs et compétences visés

- Identifier et caractériser les espaces confinés selon leurs critères réglementaires, leurs contraintes physiques et atmosphériques.
- Organiser efficacement un chantier en espace confiné
- S'assurer de la bonne mise en œuvre des mesures opérationnelles essentielles en espace confiné.
- Conduire et coordonner un chantier en espace confiné selon l'organisation définie

## À qui s'adresse la formation ?

### Profils

La formation donneurs d'ordres en espace confiné s'adresse aux professionnels du secteur industriel, de la construction et de la maintenance, tels que les chefs de chantier, les responsables HSE et les donneurs d'ordres.

### Prérequis

Aucun prérequis n'est nécessaire à cette formation.

## Contenu de la formation

### **Comprendre les espaces confinés et leurs dangers**

- Décrire les principaux types d'accidents survenant en espaces confinés et identifier leurs causes récurrentes.
- Définir un espace confiné à partir de critères réglementaires et opérationnels.
- Caractériser un espace confiné en analysant ses contraintes physiques, atmosphériques et organisationnelles.
- Identifier les risques spécifiques liés aux espaces confinés (asphyxie, intoxication, enfouissement, chutes, incendie/explosion...).

### **Maîtriser le cadre réglementaire et l'organisation du travail**

- Maîtriser le cadre réglementaire applicable aux interventions en espace confiné (obligations employeur/salarié, prévention, consignations, autorisations...).
- Comprendre les recommandations professionnelles (INRS, guides sectoriels, bonnes pratiques).
- Organiser un chantier en espace confiné

### **Choisir et maîtriser l'utilisation d'équipements de protection collectifs et individuels**

- Mettre en place un balisage
- Mettre en place une ventilation adaptée selon les configurations de l'espace confiné
- Utiliser du matériel anti-chute
- Maîtriser l'utilisation d'un contrôleur d'atmosphère
- Maîtriser l'utilisation des équipements de protection respiratoire adaptés au risque identifié (APR, ARI...)

### **Piloter et mettre en œuvre un chantier**

- Mise en situation professionnelle sous forme de jeu de rôle

- Piloter et organiser son chantier
- Réagir en cas de mode dégradé

## Modalités de la formation

### Modalités d'évaluation

Cette formation ne donne pas lieu à un contrôle des connaissances.

### Nos plus

- Prévention et maîtrise des risques dans les domaines des espaces confinés.
- Plateforme dédiée aux travaux en espace confiné avec configuration multiple.

## CNPP en quelques chiffres

**21000**

stagiaires / an



Des infrastructures  
pédagogiques uniques

**+ de 500**

diplômés / an

**+ de 400**

intervenants

**98%**

de stagiaires satisfaits en  
2025



## Les prochaines sessions

Du 15/09/26 au 16/09/26

Vernon

**1 350,00 € HT**

## Nos formations complémentaires

Travail en espaces confinés

Formation : Intervenir en sécurité dans les espaces confinés

1 Jour

Présentiel

Analyser, préparer, sécuriser les espaces confinés

-

Gestion des entreprises extérieures

Gérer la coactivité avec les entreprises extérieures

1 Jour

Présentiel

-

Travail en espaces confinés

Formation au sauvetage d'une victime en espace confiné

Sur mesure

Présentiel

Effectuer un sauvetage en milieu confiné et maîtriser les techniques en adéquation avec les lieux du sauvetage

-

## **Besoin d'information sur votre prochaine formation ?**

Quelle que soit votre interrogation (choix de la formation, contenu, objectifs visés, modalités d'apprentissage, financement...), nous sommes à votre écoute.

**+33 (0)8 06 00 03 70**